



# FMC 09

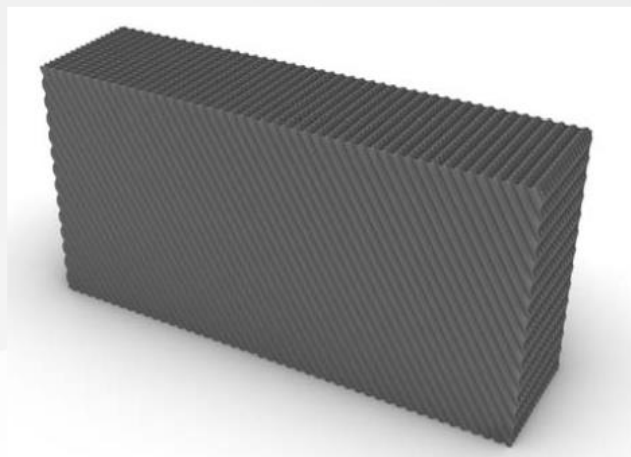
## FMC 09 (Fill Media - Crossed type – 9 mm)

È un riempimento strutturato ottenuto dall'assemblaggio di fogli di PVC opportunamente sagomati mediante termoformatura.

### Design:

L'altezza del profilo termoformato è di 9 mm.

Il disegno dei fogli è di tipo incrociato, con canaline inclinate a 60° rispetto all'orizzontale che presentano una sezione di imbocco alta 18 mm (9 + 9 mm).



I fogli di PVC termoformati possono essere realizzati con diversi spessori, in maniera da adattare le caratteristiche meccaniche del pacco alle necessità dell'applicazione.

### Principali applicazioni:

La struttura alveolare del pacco TFM 09 e la sua elevata superficie specifica fanno sì che questo prodotto trovi un elevato numero di applicazioni, tra cui:

- ❖ filtro a pannello per l'intercettazione di gocce o polveri umide, ad esempio nelle cabine di verniciatura o negli impianti di lavorazione del marmo e delle pietre ornamentali.
- ❖ Impianti di trattamento aria
- ❖ filtro a coalescenza per la separazione degli oli e gli idrocarburi
- ❖ riempimento per sistemi di depurazione, quali letti percolatori e depuratori compatti

### Caratteristiche del PVC:

Il PVC utilizzato per realizzare questo riempimento è conforme ai più restrittivi standard, quali le norme CTI 136 e ASTM E-84, presenta diversi vantaggi:

- ❖ Leggerezza, che consente una agevole movimentazione;
- ❖ Autoestinguenza e resistenza al fuoco (ASTM E-84);
- ❖ Elevata resistenza meccanica, in particolare alla compressione;
- ❖ Resistenza alla gran parte delle sostanze chimiche e all'aggressione biologica;
- ❖ E' un materiale idrofilo, quindi l'acqua scorrendo su di esso forma un film liquido ben distribuito

### Temperature d'esercizio

Standard	Alta Temperatura	Bassa Temperatura
-5°C ÷ 60°C	-5°C ÷ 75°C	-40°C ÷ 60°C



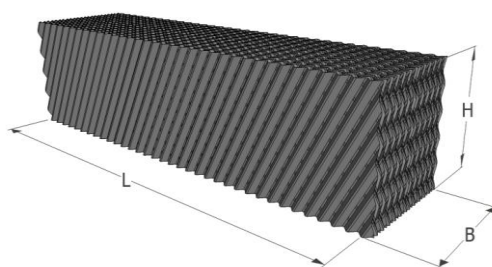
### Formati:

Le dimensioni dei fogli dipendono dal formato dello stampo e dalle possibilità offerte dalle nostre macchine termoformatrici. Su richiesta è possibile fornire i pacchi tagliati a misura.

TFM 9 può essere fornito sia in pacchi pre-assemblati sia in fogli da assemblare in sito. Questa seconda opzione permette di ottimizzare i volumi e i conseguenti costi di trasporto.

L'assemblaggio può essere di tipo chimico, mediante collante a base di solvente, che non lascia alcun residuo nel prodotto finito, o termico, per saldatura.

Refill Tech Solutions può fornire le macchine idonee per effettuare tali operazioni.



#### Dimensione pacchi standard: L x B x H

1200 x 300 x 300 mm	1200 x 600 x 300 mm
1200 x 300 x 600 mm	1200 x 600 x 600 mm

#### Dimensioni fogli standard : L x H

1200 x 300 mm	1200 x 600 mm
---------------	---------------

Sup. Specifica	Alt. Onda	Sp. Foglio Standard	Indice di vuoto	Materiale
355 m <sup>2</sup> /m <sup>3</sup>	9 mm	250 micron	97 %	PVC