

LSM SST

LSM SST (Lamella Settler Module in Stainless Steel)

è un pacco lamellare ottenuto dall'assemblaggio di lastre piane parallele in acciaio inox fissate su un apposito telaio che ne garantisce l'inclinazione voluta.

Design

I pacchi lamellari LSM possono essere realizzati di diverse dimensioni e inclinazioni, per eseguire trattamenti sia di sedimentazione che di disoleazione.

È possibile fornire una carpenteria metallica accessoria (sistemi di supporto, paratie e lamiere di tamponamento) per adattare il prodotto ad ogni tipo di impianto e vasca (rettangolare, circolare, ecc.).

Principali applicazioni:

Le particolari caratteristiche dell'acciaio inox consentono l'utilizzo di questo prodotto nei casi in cui si abbia l'esigenza di massimizzare la durabilità del prodotto o si sia in presenza di un refluo particolarmente condizionato.

Di seguito un elenco delle più comuni applicazioni:

- ❖ sedimentatori primari e secondari negli impianti di depurazione delle acque reflue;
- ❖ chiariflocculatori;
- ❖ sedimentatori negli impianti di potabilizzazione;
- ❖ sistemi di disoleazione.

Vantaggi:

- ❖ Resistenza alla corrosione
- ❖ Resistenza alle alte temperature
- ❖ Minimi oneri di pulizia e manutenzione
- ❖ Elevata resistenza meccanica
- ❖ Alta durabilità
- ❖ Ridotti rischi di intasamento

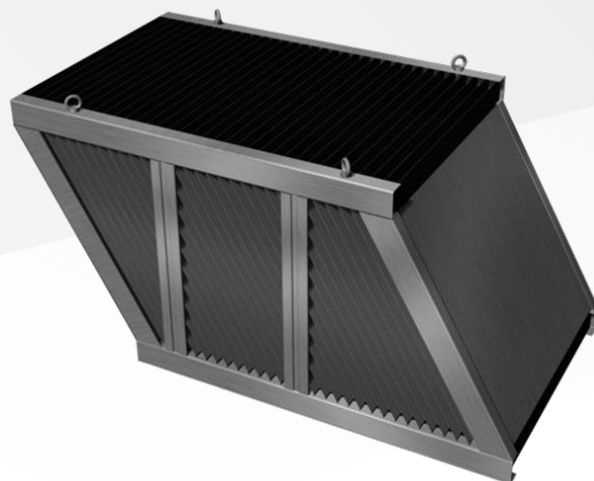


Fig. 1 – Pacco lamellare LSM SST

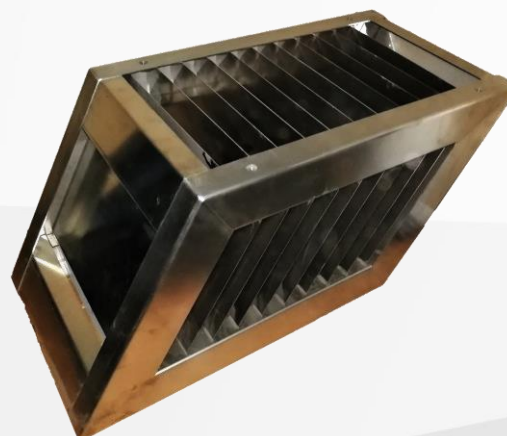


Fig. 2 – Foto LSM SST

Formati e assemblaggio:

LSM SST può essere realizzato in lastre standard o personalizzate in funzione della dimensione delle vasche.

È possibile realizzarlo in acciaio AISI 304 e, su richiesta, in AISI 316L in casi di ambienti particolarmente aggressivi.

Lo spessore del telaio standard è mm 8/10 per le lastre e mm 30/10 per il telaio, ma è comunque personalizzabile sulle specifiche richieste dal Cliente.

L'assemblaggio delle lastre sul telaio avviene per saldatura a punti, che ne garantisce la totale solidità e integrità del prodotto finito.

Dimensioni standard PACCHI LAMELLARI LSM SST

Utilizzo	Larghezza [mm]	Inclinazione	Lunghezza [mm]	Altezza [mm]	Passo [mm]	Superficie proiettata [m ² /m ³]
sedimentatore	1.000 - 1.250	60°	max 2.000	1.000 - 1.300	42	10,0 ca.
disoleatore	1.000 - 1.250	45°	max 2.000	1.000	35	16,5 ca.

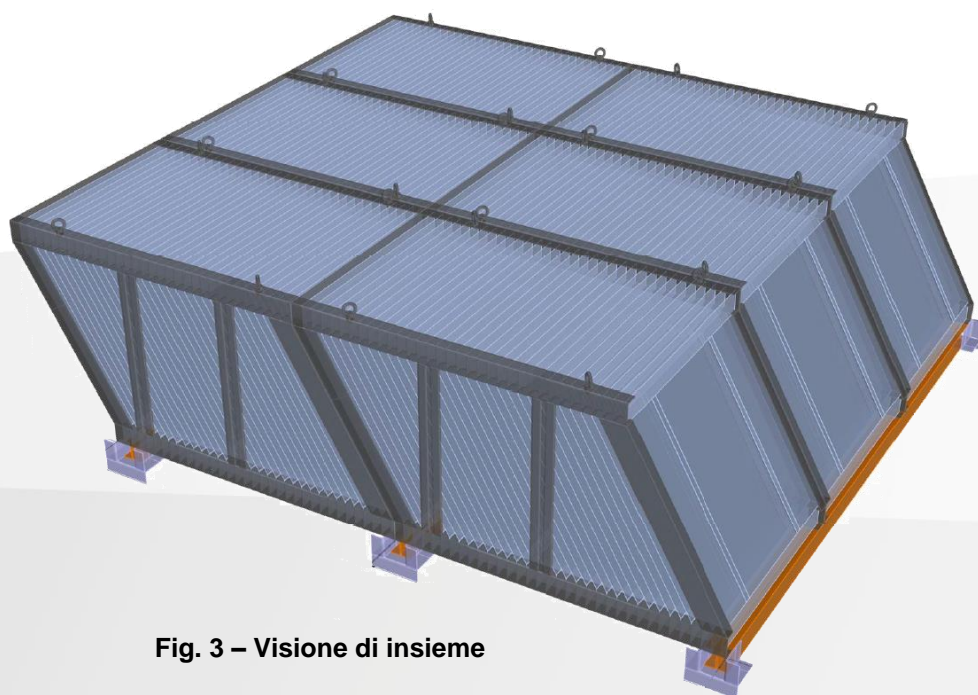


Fig. 3 – Visione di insieme



Fig. 4 - Telai di contenimento e sollevamento:

Per semplificare le operazioni di manutenzione e posa, i pacchi vengono forniti con telai di contenimento anch'essi in AISI 304 o AISI 316L, opportunamente sagomati e muniti di golfari di sollevamento.